



HOMEKOIRATARKASTUS- RAPORTTI

Läntinen Pitkäkatu 35, 20100 Turku

HÄMEEN HOMEKOIRAT

Näsiäntie 48
13500 Hämeenlinna
+358 50 555 6858
maria.pakkanen@hameenhomekoirat.fi



SISÄLLYS

TOIMEKSIANNON TIEDOT	2
KOHTEEN TIEDOT.....	3
KOHTEEN TIEDOT.....	3
YHTEENVETO TARKASTUKSESTA	4
KUVAT	5
KUVAT	6
KUVAT	8
KUVAT	10
KUVAT	11
KUVAT	12
KÄYTTÖSSÄ OLEVAT KOIRAT	13
HÄIRIÖTEKIJÄT JA KOIRAN ASETTAMAT RAJOITUKSET	13



HÄMEEN HOMEKOIRAT

Näsiäntie 48
13500 Hämeenlinna
+358 50 555 6858
maria.pakkanen@hameenhomekoirat.fi

TOIMEKSIANNON TIEDOT

TILAAJA	Nimi Sari Kuosmanen, toiminnan johtaja/Lihastautiliitto Ry
	Puhelinnumero 044 0649494
	Sähköposti sari.kuosmanen@lihastautiliitto.fi
KOHDE	Osoite Läntinen Pitkäkatu 35, 20100 Turku.
	Raportin kirjoituspäivä 18.4.2023
TOIMEKSISAAJA	Ohjaajan nimi Maria Pakkanen
	Yritys Hämeen Homekoirat
	Osoite Näsiäntie 48, 13500 Hämeenlinna
	Puhelinnumero +358 50 555 6858
	Sähköposti maria.pakkanen@hameenhomekoirat.fi



HÄMEEN HOMEKOIRAT

Näsiäntie 48
13500 Hämeenlinna
+358 50 555 6858
maria.pakkanen@hameenhomekoirat.fi

KOHTEEN TIEDOT

TARKASTUSAJANKOHTA JA SÄÄ	12.4.2023 Sää oli aurinkoinen, tyyni, +7 astetta. Paine-ero rakenteen yli vaihteli kadun puoleisen käytävän päässä ikkunasta mitattuna välillä -17 ja -19 Pa. Kokoustilan ulko-ovelta mitattuna paine-ero vaihteli välillä - 15 ja -18 Pa. Melko voimakas alipaine mahdollistaa haitalliset ilmavuotovirrat mm kellarista ja likaisten rakenteiden läpi.	
RAPORTIN JAKELU	Tilajalle s-postitse.	
TARKASTUKSEN SYY	Tilan käyttäjien epämääräinen oireilu.	
KOHTEEN TEKNISET TIEDOT	Rakennustyyppi Toimitila.	
	Valmistusvuosi 1938.	
	Kerrosluvu 1/4 kerros.	
	Ilmanvaihto Koneellinen tulo- ja poistoilmanvaihto.	
	Lämmitys Vesikiertopatterit.	
	Alapohja Maanvarainen betonilaatta.	Alapohjan eristemateriaali Ei tietoa
	Ulkoseinärakenne Kiviainesrakenteinen.	Ulkovuoraus Tiili.



HÄMEEN HOMEKOIRAT

Näsiäntie 48
13500 Hämeenlinna
+358 50 555 6858
maria.pakkanen@hameenhomekoirat.fi

YHTEENVETO TARKASTUKSESTA

OHJAAJAN HAVAINNOT TILOISTA	Tarkastettava kiinteistö on perustettu tasaiselle tontille. Ympäröivät asfaltoidut maanpinnat kallistavat pääosin loivasti pois päin rakennuksesta. Sisäilmassa oli havaittavissa paikoin lievää tunkkaisuutta. Ilmanvaihto toimii jaksottaisesti ja se ei ollut tarkastushetkellä käynnissä. Paikoin tiloissa oli kosteusjälkiä katossa. Pation lattian kaato mahdollistaa hulevesien valumisen rakenteeseen ja paikoin tästä johtuvia kosteusvaurioita on tiloissa aiemmin korjattu.
KOIRAN ILMAISUT	Erikoiskoulutetut koirat ilmaisivat mikrobiperäistä hajua mm kokoustilassa kellariin vievälle ovelle sekä ikkunaerkkerin lattianrajaan ja ulko-ovelle. Lisäksi ilmaisuja tuli keittiön jääkaapin alle, suihkunurkkaukseen, monien patioon liittyvien tilojen ulkoseinien alaosiin sekä sisäpihan puoleisten tilojen lattianrajoihin/ulkonurkkiin. Lisäksi fysioterapeutin tilan väliseinän lattianrajaan. Mahdollisen vauriomekanismin ja laajuuden selvittämiseksi suositellaan teettämään jatkotutkimukset home ja kosteusvaurioihin perehtyneellä kuntotutkijalla tai sertifioidulla rakennusterveysasiantuntijalla.
TARKASTUSTA RAJAAVAT TEKIJÄT JA HÄIRIÖTEKIJÄT	Paikoin tiloissa oli irtaimistoa, kiintokalusteita ja kodinkoneita, jotka saattoivat rajoittaa koirien havaintoja. Lattiatasolla työskentelevien koirien epävarmuustekijä on mahdolliset yläpohjassa sijaitsevat hajulähteet, joista puuttuu epäsuotuisien paine-erojen vuoksi sisäilmayhteys.
LISÄTIETOJA	Läsnä tarkastuksessa olivat Lihastautiliiton edustajat Sari Kuosmanen, Kali Kuivalainen ja Harri Kouhia.

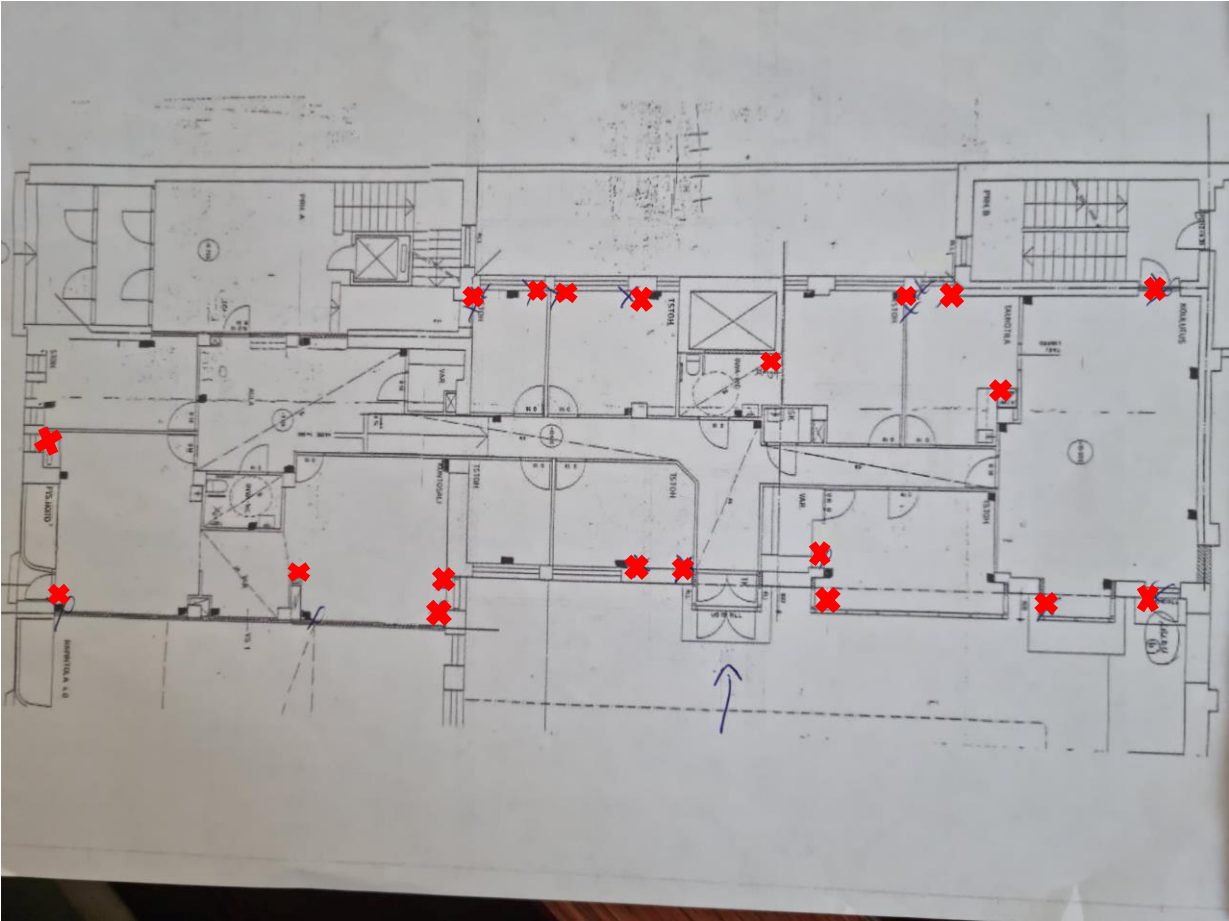
Maria Pakkanen
Hämeen Homekoirat



HÄMEEN HOMEKOIRAT

Näsiäntie 48
13500 Hämeenlinna
+358 50 555 6858
maria.pakkanen@hameenhomekoirat.fi

KUVAT



Ilmaisukohdat pohjapiirroksen merkittyinä.



HÄMEEN HOMEKOIRAT

Näsiäntie 48
13500 Hämeenlinna
+358 50 555 6858
maria.pakkanen@hameenhomekoirat.fi

KUVAT



Kellarin ovi.



HÄMEEN HOMEKOIRAT

Näsiäntie 48
13500 Hämeenlinna
+358 50 555 6858
maria.pakkanen@hameenhomekoirat.fi



Kokoustilan ikkunaerkkeri.



HÄMEEN HOMEKOIRAT

Näsiäntie 48
13500 Hämeenlinna
+358 50 555 6858
maria.pakkanen@hameenhomekoirat.fi

KUVAT



Kokoustilan ulko-ovi.



HÄMEEN HOMEKOIRAT

Näsiäntie 48
13500 Hämeenlinna
+358 50 555 6858
maria.pakkanen@hameenhomekoirat.fi



Keittiö.



HÄMEEN HOMEKOIRAT

Näsiäntie 48
13500 Hämeenlinna
+358 50 555 6858
maria.pakkanen@hameenhomekoirat.fi

KUVAT



Pesutila.



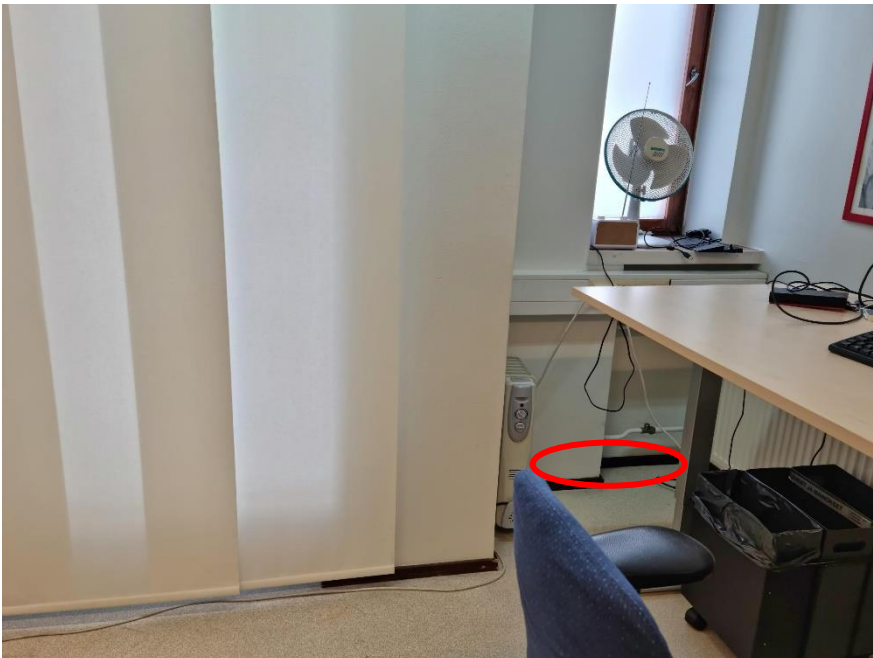
HÄMEEN HOMEKOIRAT

Näsiäntie 48
13500 Hämeenlinna
+358 50 555 6858
maria.pakkanen@hameenhomekoirat.fi

KUVAT



Toimistohuone pation puolella.



Fysioterapia huone, kadun puoleinen ulkoseinä.



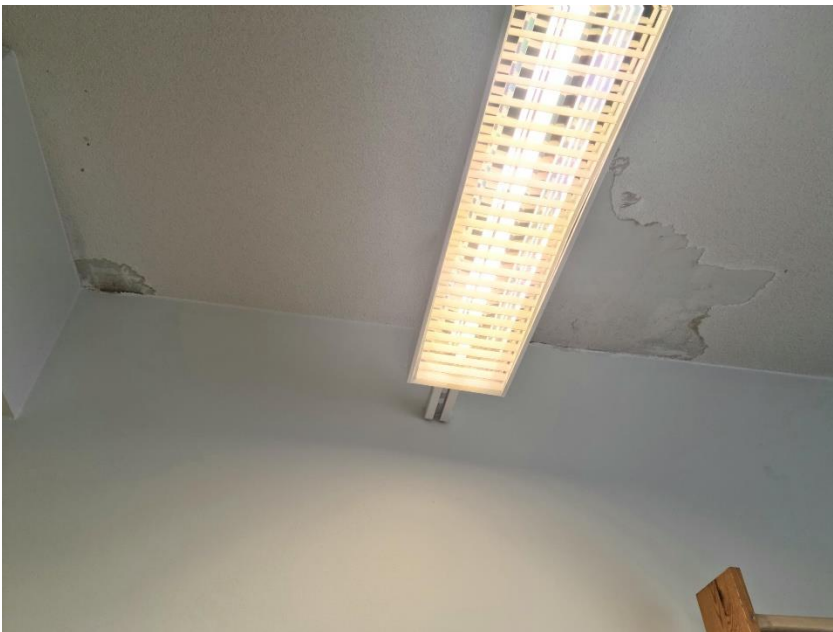
HÄMEEN HOMEKOIRAT

Näsiäntie 48
13500 Hämeenlinna
+358 50 555 6858
maria.pakkanen@hameenhomekoirat.fi

KUVAT



Fysioterapia huone, kadun puolen ulkonurkka.



Kosteusjälkiä fysioterapia tilassa katossa.



HÄMEEN HOMEKOIRAT

Näsiäntie 48
13500 Hämeenlinna
+358 50 555 6858
maria.pakkanen@hameenhomekoirat.fi

KÄYTÖSSÄ OLLEET KOIRAT

Bordercollie Toberoi Darkley ”Aico”

Labradorinnoutaja Merryhunter Dark Duchess ”Doora”

Koirakko on suorittanut Keskipohjanmaan ammattiopiston, Kannuksen toimipisteen Homekoiraohjaajan ammattiin valmistavan koulutuksen. Tutkimus on suoritettu Suomen homekoirayhdistyksen, sekä Kosteus-ja hometalkoiden suositamalla tavalla.

HÄIRIÖTEKIJÄT JA KOIRAN ASETTAMAT RAJOITUKSET

Koiran ilmaisuja arvioitaessa tulee ottaa huomioon aistinvaraisen ja rakenteita rikkomattoman menetelmän aiheuttamat rajoitukset sekä epävarmuustekijät. Koira ilmaisee ainoastaan hajun olemassaolon. Koira voi tehdä myös ilmaisuja, jotka eivät ole suoranaisesti rakenteiden vaurioista johtuvia, mutta vaikuttavat sisäilman laatuun. Esimerkkinä alapohjan maaperästä johtuva haju. Rakenteiden kunnosta ei voi saada täyttä varmuutta ilman rakenteiden avauksia tai muita selvitystapoja. Koiran osoittamat ilmaisut vaativat lähes aina tarkempia lisätutkimuksia, jotta rakennuksen kunto ja mahdollisen vaurion laajuus saadaan selville.



HÄMEEN HOMEKOIRAT

Näsiäntie 48
13500 Hämeenlinna
+358 50 555 6858
maria.pakkanen@hameenhomekoirat.fi

Koiran käyttöä rajaavia tekijöitä tarkastuksessa:

- kullekin koiralle opetettujen mikrobien lajit vaihtelevat. Koiran koulutuksessa käytetään kosteusvaurioituneessa rakennuksessa tyypillisesti kasvavia mikrobeja.
- huonot ja puuttuvat kulkuyhteydet yläpohjaan, ryömintätilaan tai muihin vastaaviin tiloihin, jotka voivat aiheuttaa vaaraa koiralle tai ohjaajalle

Koiran käyttöön liittyviä epävarmuustekijöitä tarkastuksessa:

- rakenteissa tapahtuvat ilmavirtaukset voivat aiheuttaa sen, että koira paikallistaa hajun eri kohdasta kuin missä hajun todellinen lähde sijaitsee



HÄMEEN HOMEKOIRAT

Näsiäntie 48
13500 Hämeenlinna
+358 50 555 6858
maria.pakkanen@hameenhomekoirat.fi